

# LTH102

## 1" Elliptical Tractrix

### ХАРАКТЕРИСТИКИ

|   |  |
|---|--|
| Тип   | Эллиптическая трактриса                  |
| Диаметр выходного отверстия                         | 25.4 mm (1 in)                           |
| Диапазон частот                                     | 0.8÷20 kHz                               |
| Рекомендуемая частота раздела                       | 1 kHz                                    |
| Номинальное горизонтальное покрытие (-6dB)          | 60°                                      |
| Номинальное вертикальное покрытие (-6dB)            | 50°                                      |
| Индекс Направленности                               | 9.5 dB                                   |
| Материал  | Алюминий                                 |
| Высота выхода                                       | 189 mm (7.44 in)                         |
| Ширина выхода                                       | 235 mm (9.25 in)                         |
| Глубина   | 171.6 mm (6.76 in)                       |
| Монтажные отверстия (4x)                            | 6.5 mm (0.26 in)                         |
| Вес-нетто   | 1.2 kg (2.65 lb)                         |
| Размер упаковочной коробки (Одна картонная коробка) | 268 x 207 x 185 mm (10.6 x 8.2 x 7.3 in) |
| Вес-брутто  | 1.45 kg (3.20 in)                        |
| Чистый объем воздуха, занятый динамиком             | 1.1 dm³ (0.039 ft³)                      |

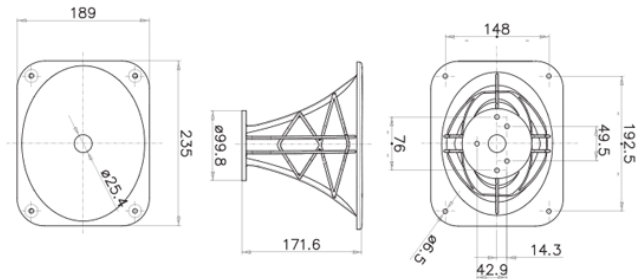


### КОД ТОВАРА (P/N)

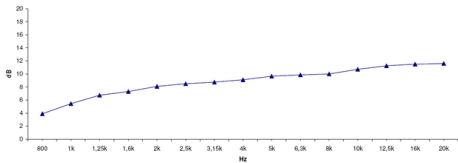
|            |          |
|------------|----------|
| Код товара | TR390103 |
|------------|----------|

### СНОСКИ:

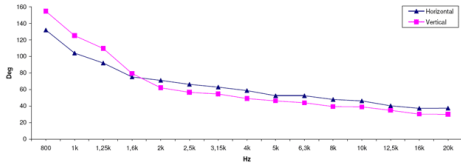
- Продается только вместе с ВЧ драйверами FaitalPro 1"
- (1) Акустическая нагрузка 4 π sr
  - (2) Среднее значение в частотном диапазоне 1.6÷16 KHz
  - (3) Средние величины по горизонтальной и вертикальной плоскостям



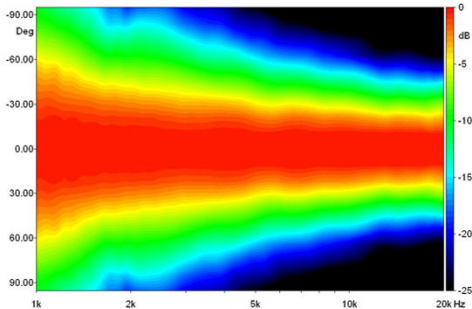
ИНДЕКС НАПРАВЛЕННОСТИ



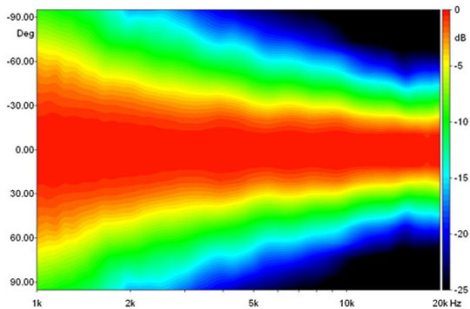
ШИРИНА ПУЧКА



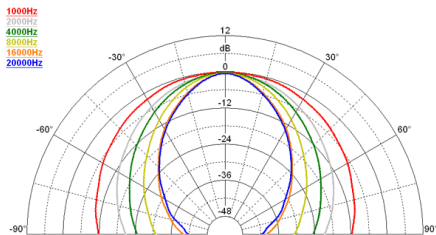
ГОРИЗОНТАЛЬНОЕ РАСПРЕДЕЛЕНИЕ



ВЕРТИКАЛЬНОЕ РАСПРЕДЕЛЕНИЕ



ПОЛЯРНЫЙ ГРАФИК ГОРИЗОНТАЛЬНОЙ НАПРАВЛЕННОСТИ



ПОЛЯРНЫЙ ГРАФИК ВЕРТИКАЛЬНОЙ НАПРАВЛЕННОСТИ

