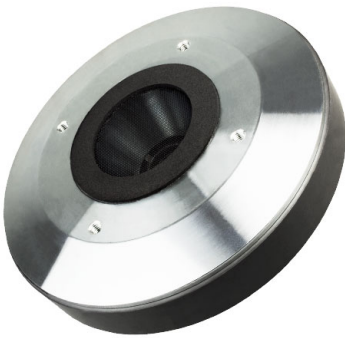


HF201

2" - 100 W - 108 dB - 8 Ohm



SPECIFICHE NOMINALI

| | |
|--|--|
| Diametro Gola | 50.8 mm (2 in) |
| Diametro Esterno Massimo | 170 mm (6.69 in) |
| 90° Diametro Fori di Fissaggio (4xM6) | 102 mm (4.02 in) |
| Profondità | 66 mm (2.60 in) |
| Peso Netto | 4.6 kg (10.2 lb) |
| Dimensioni Imballo (Scatola di cartone singola) | 195 x 195 x 141 mm (7.7 x 7.7 x 5.6 in) |
| Peso Lordo | 4.8 kg (10.6 lb) |

CODICE PRODOTTO (PART NUMBER)

| | |
|-----------------------------------|----------|
| Terminali Push - Versione a 8 Ohm | 00744169 |
|-----------------------------------|----------|

NOTE:

- Driver montato su una Tromba da 2" 90° x 40°
- (1) Test eseguito per 2 ore in accordo alla normativa AES 2-1984 Rev. 2003
- (2) La potenza massima è intesa 3dB maggiore rispetto alla potenza nominale
- (3) Filtro passa-alto con pendenza minima di 12 dB/ottava
- (4) Media calcolata all'interno della banda di frequenze specificata
- (5) Il riasatore è arretrato dall'uscita del driver che si trova alla fine di una gola di adattamento con profilo conico.

PARAMETRI TECNICI

| | |
|---|---|
| Impedenza Nominale | 8 Ohm |
| Impedenza Minima | 7.2 Ohm |
| Potenza Nominale sopra 0.9 kHz (AES) (1) | 100 W |
| Potenza Nominale sopra 0.65 kHz (AES) | 50 W |
| Potenza Massima sopra 0.9 kHz (2) | 200 W |
| Potenza Massima sopra 0.65 kHz | 100 W |
| Frequenza di Taglio Minima (3) | 0.9 kHz |
| Efficienza (1W/1m) (4) | 108 dB |
| Banda di Frequenze | 0.5÷18 kHz |
| Diametro Bobina | 74 mm (2.91 in) |
| Materiale Avvolgimento | Al |
| Materiale Supporto | Kapton |
| Materiale Diaframma | Titanio |
| Forma Diaframma | Cupola |
| Altezza Avvolgimento | 2.35 mm (0.09 in) |
| Altezza Traferro | 3.2 mm (0.13 in) |
| Densità di Flusso | 1.7 T |
| Tiplogia Magnete | Anello in Ferrite |
| Re | 5.6 Ohm |
| Tiplogia Riasatore | Anulare |
| Angolo della Gola (5) | 36° Conico |
| Volume Occupato dal Driver | 1.05 dm ³ (0.037 ft ³) |

